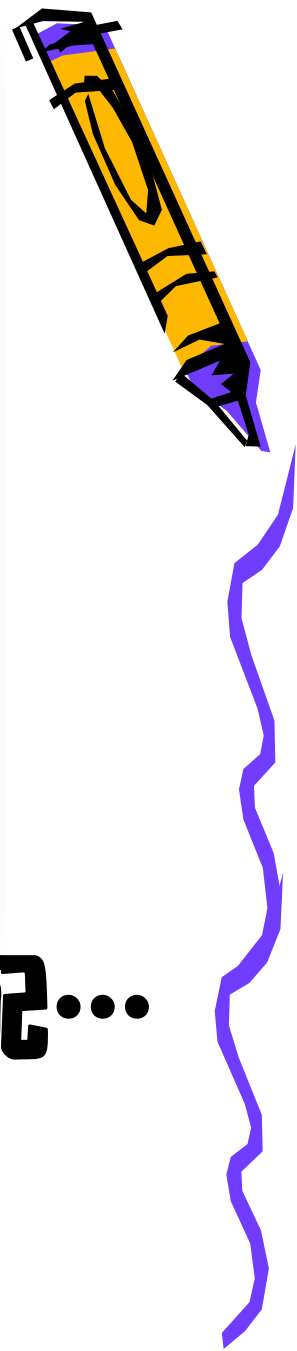


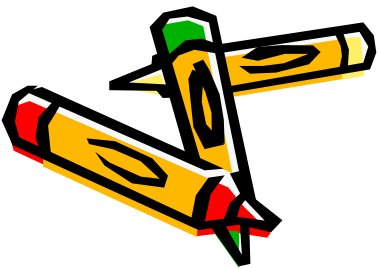
# こどもの矯正

医療法人 きりの歯科クリニック





**歯並びが心配…**



# 歯並びが気になっても…

- 昔はすべて永久歯に生え変わってから矯正を始めるのが当たり前でした。
- しかし、気になったらご相談ください。診査・診断の結果、早期に治療を開始することができる場合も多々あります。



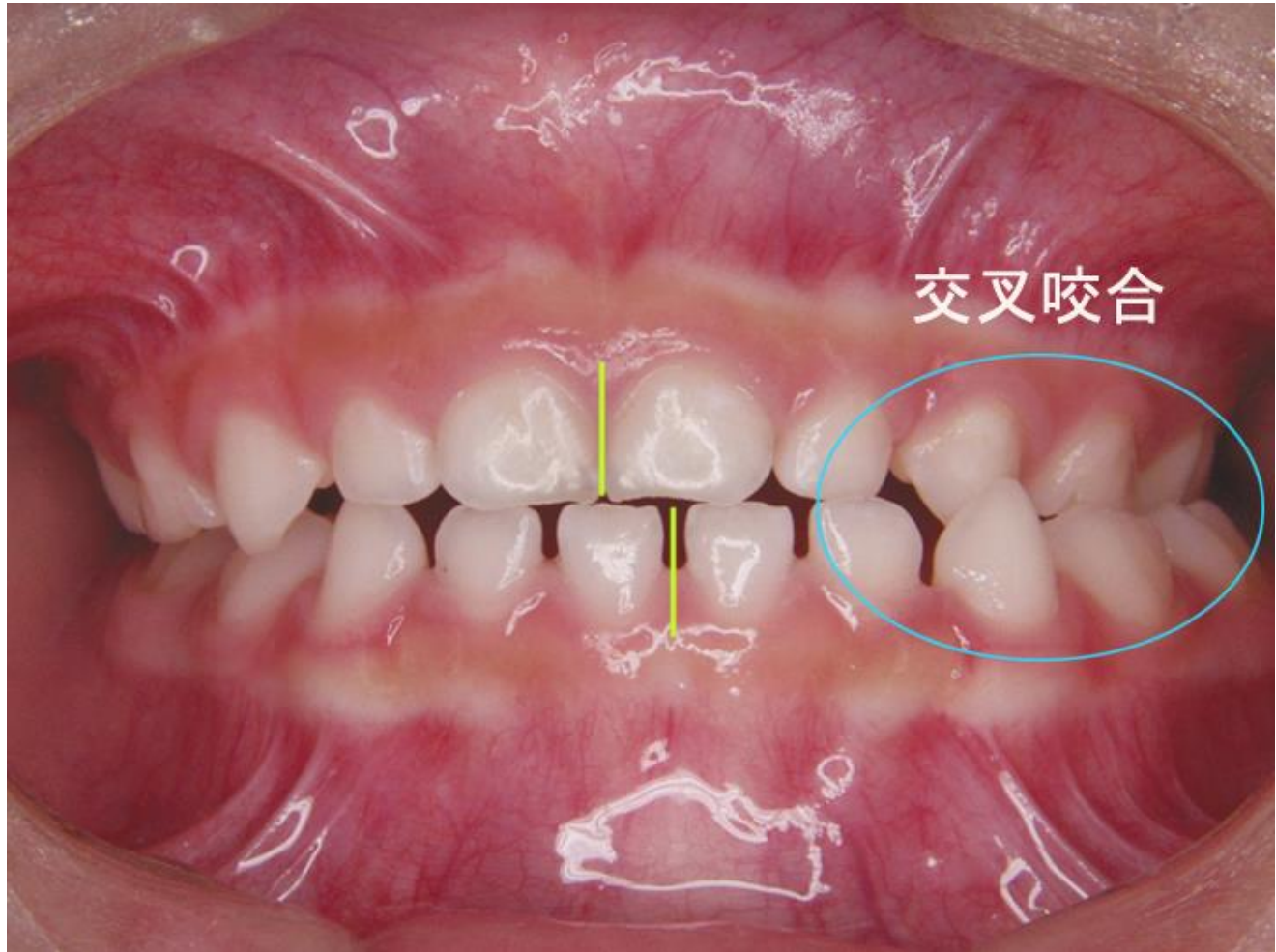
お子さんの歯並びでどのよ  
うなことがお悩みですか？  
叢生(ガタガタ)



# 開咬(前が閉じない)



# 交叉咬合(顎がずれている)



# 反对咬合(受け口)

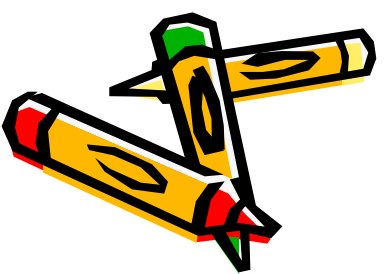


# 過蓋咬合(出っ歯)





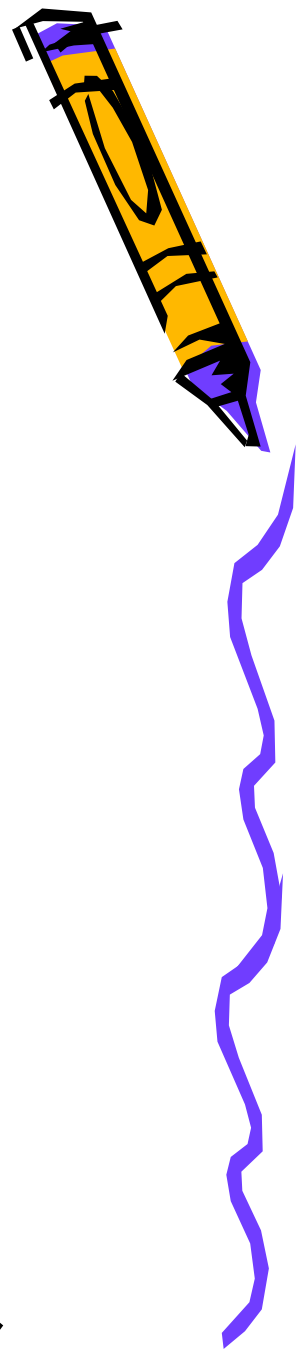
# 正常咬合？きれいなかみ合わせ？



**実はこれが正常(理想)咬合!**



もし、お子様がこのような歯並びなら、一度診査をしてみましよう！



## 診査内容

- ① 歯型取りをして、模型作成
- ② お口の中、顔の写真
- ③ 顎全体が映るレントゲン写真  
(パノラマレントゲン)
- ④ 顔の横顔レントゲン写真  
(セファロ)
- ⑤ その他お口の中の診査、問診

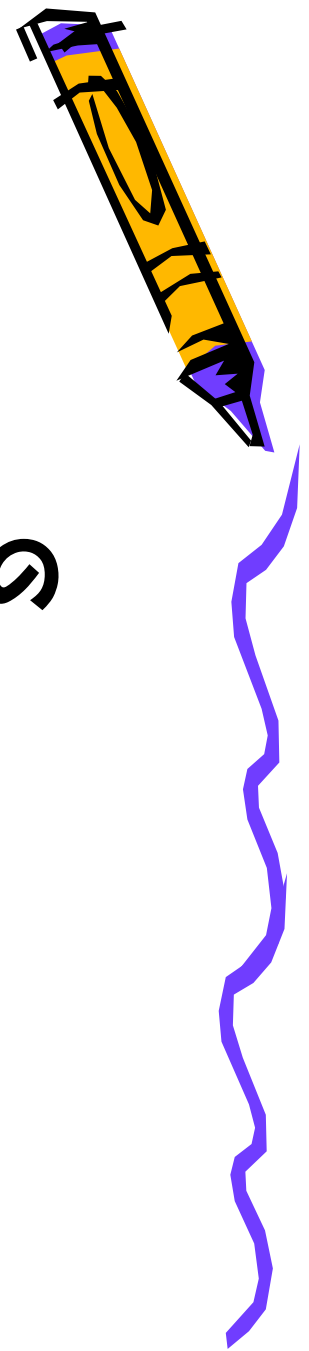


# これらの診査結果により

①早期治療または1期治療から始めるのか、

②2期治療から始めた方がいいのか

を、診断します。



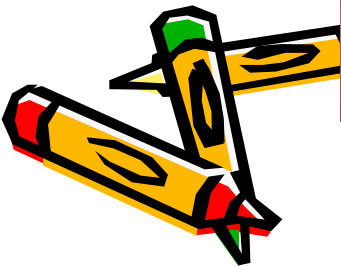
# 歯並びが悪くなる原因は、

①小さい顎に、大きな歯が萌えてくる

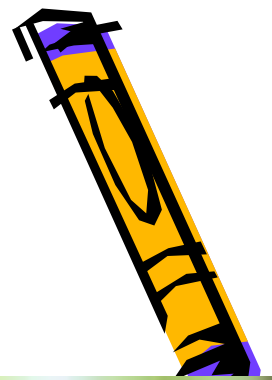
②悪い癖がある



**狭いところへ大きな歯が  
萌えてくると、大渋滞！**



# いろいろな癖が影響します 指しゃぶい

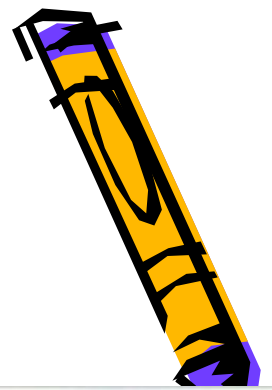


# 頼杖





# お口ポカーン



⇒ **口呼吸**



# 咬唇癖



# 矯正治療の流れ

幼稚園      小学生      中学生      高校生      成人



6

12

20



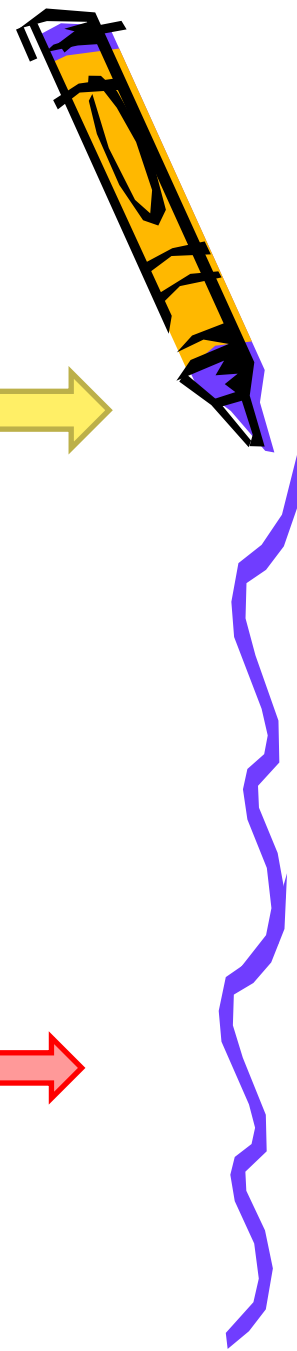
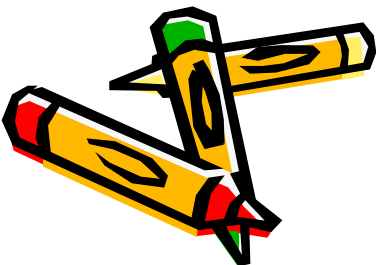
**早期治療**  
(マウスピーストレー)



**1期治療**  
(拡大床・バイオセラピー)



**2期治療 (本格矯正)**  
(ブラケット治療)



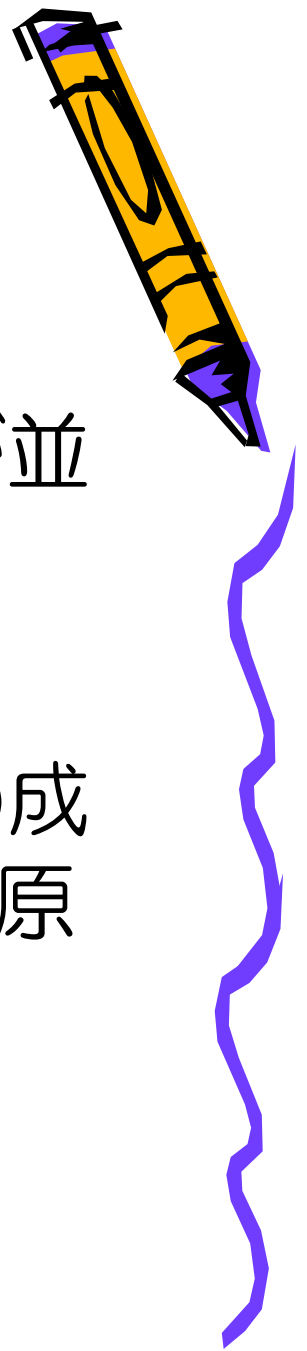
# 早期治療 反対咬合(受け口)の治療

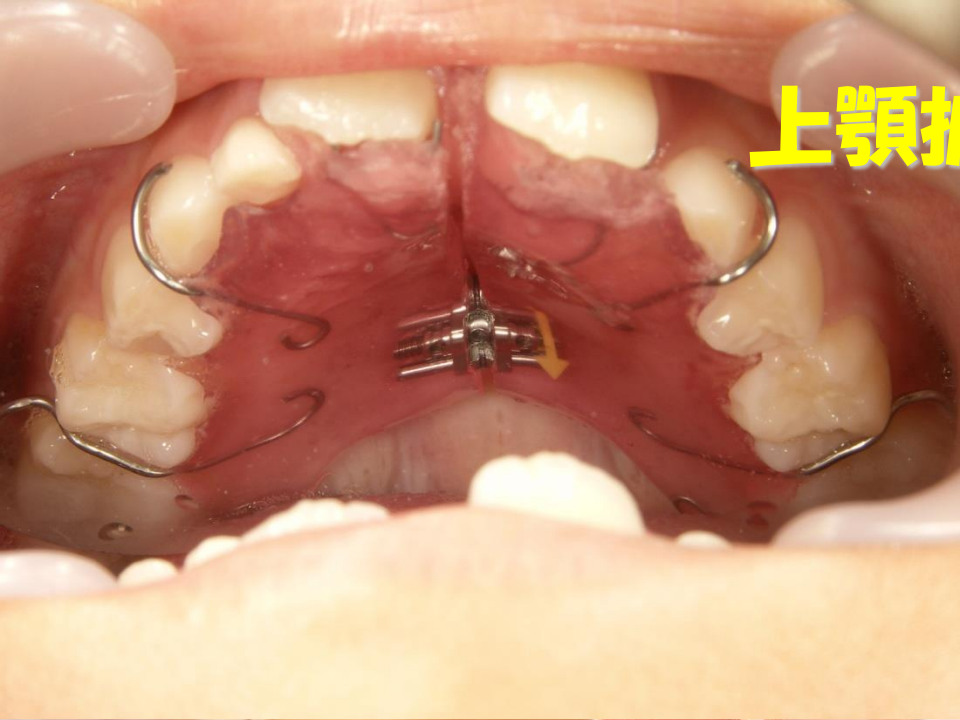


# 1期治療

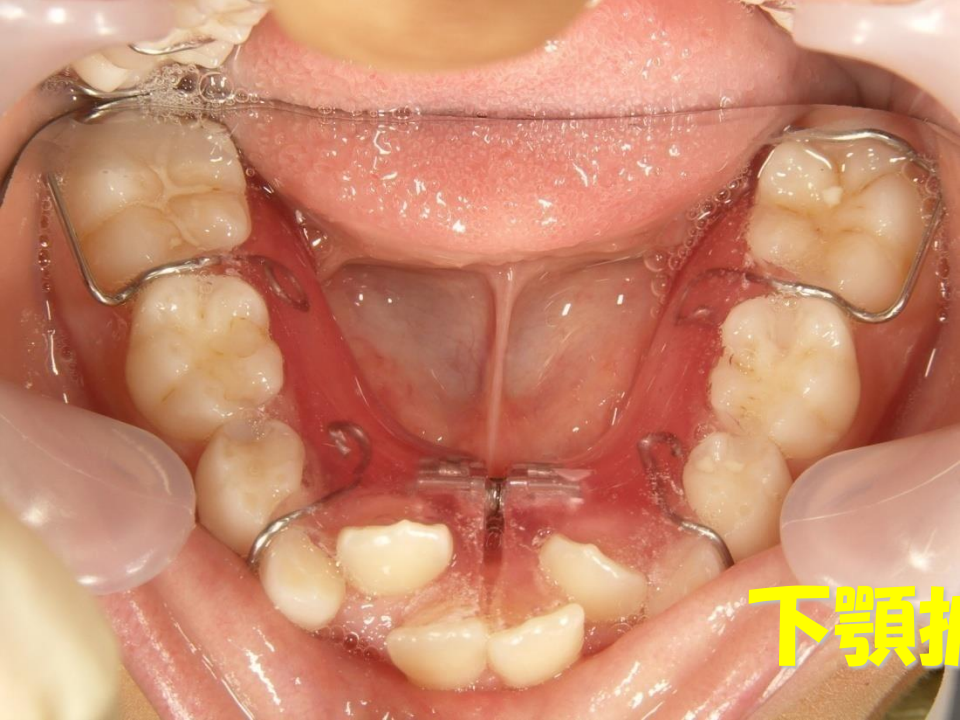
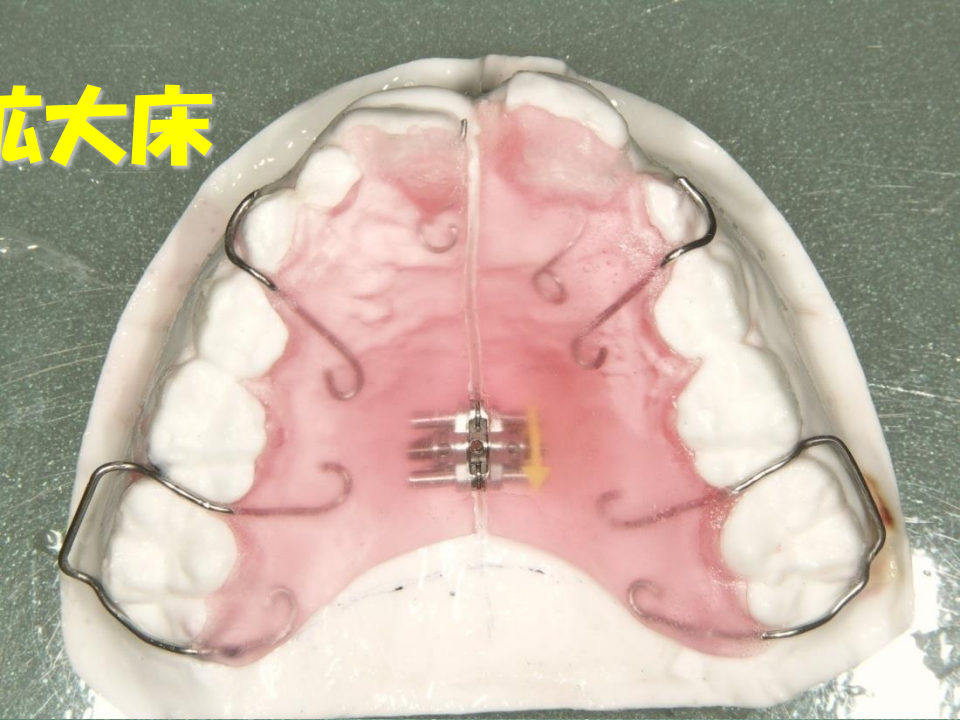
## 拡大床・バイオセラピー

- 成長期を利用して顎を拡大し、歯が並びスペースを作る治療
- 筋肉のトレーニングをしながら顎の成長を促したり、歯並びが悪くなった原因となる悪い癖を直していく





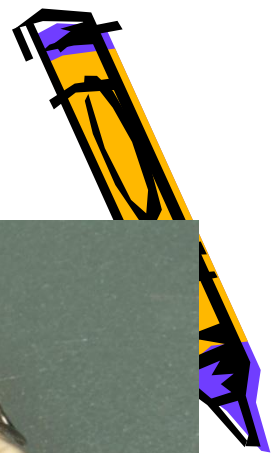
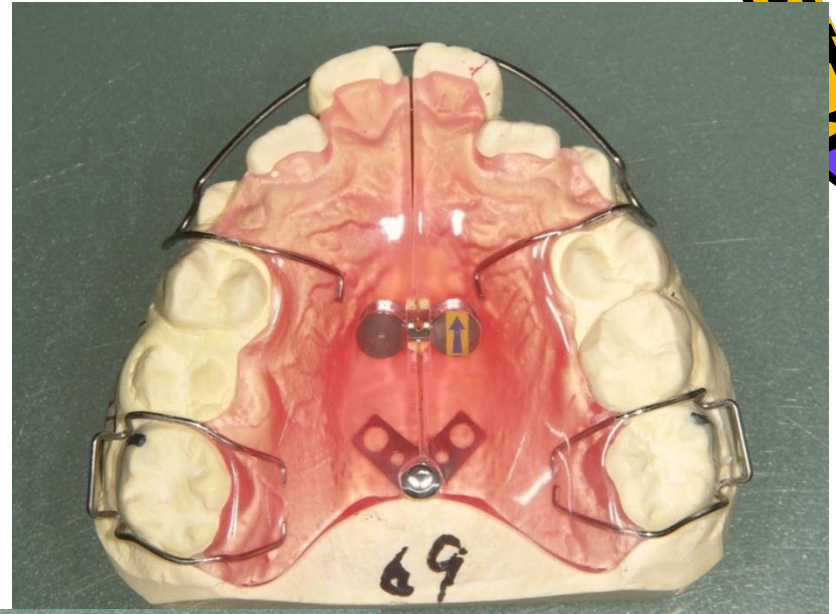
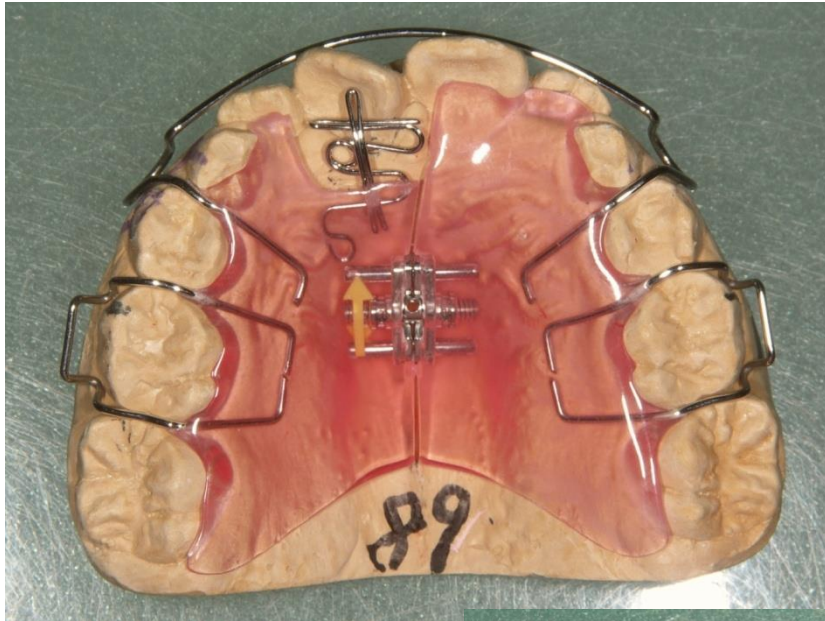
上顎拡大床



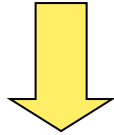
下顎拡大床



# 顎を広げる装置

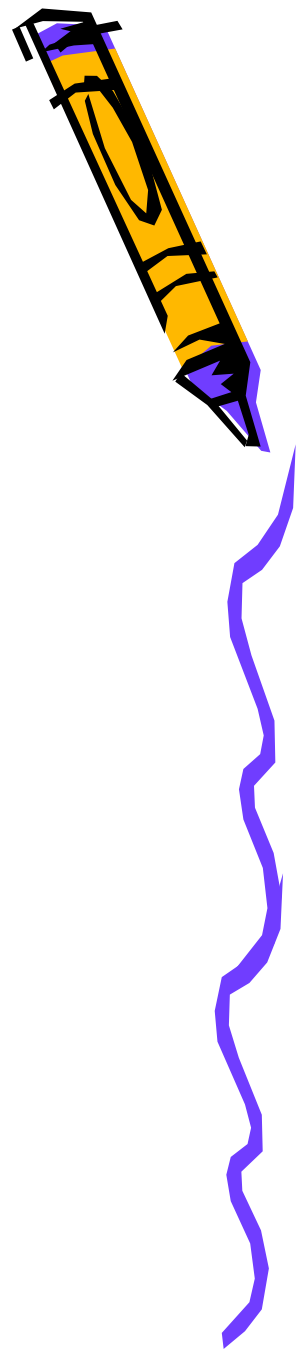


～装置を入れる以外に必ずやること～



## 筋機能訓練 (MFT)

- ・唇を閉じる
- ・舌の正しい位置
- ・咀嚼訓練
- ・特に咬断運動 (前歯咬み)





# 2期治療 ブラケット治療・本格矯正



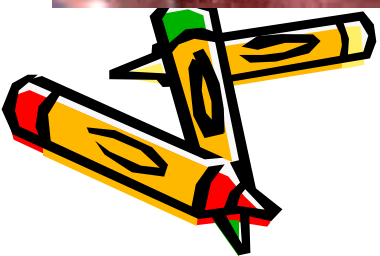
Before



TomisawaD/C



After



# 将来きれいな歯並びを目指して 今できること…

- 虫歯にしない
- しっかり固い物を噛んで、顎を作る
- 悪い癖を早めに治す
- 歯並びを治すタイミングを歯科医に相談しておく



# 見た目だけでない歯並び

- きれいな歯並びは見た目がきれい
- だが、それだけではない！
- 虫歯・歯周病になりにくくなる
- 噛むことの能率が上がり、脳への刺激もしっかり到達する
- しっかり噛むことで腸管が強くなる



少しでも気になることがあれば…

- お気軽にご相談ください！！



きりの歯科クリニック  
Kirino Dental Clinic

